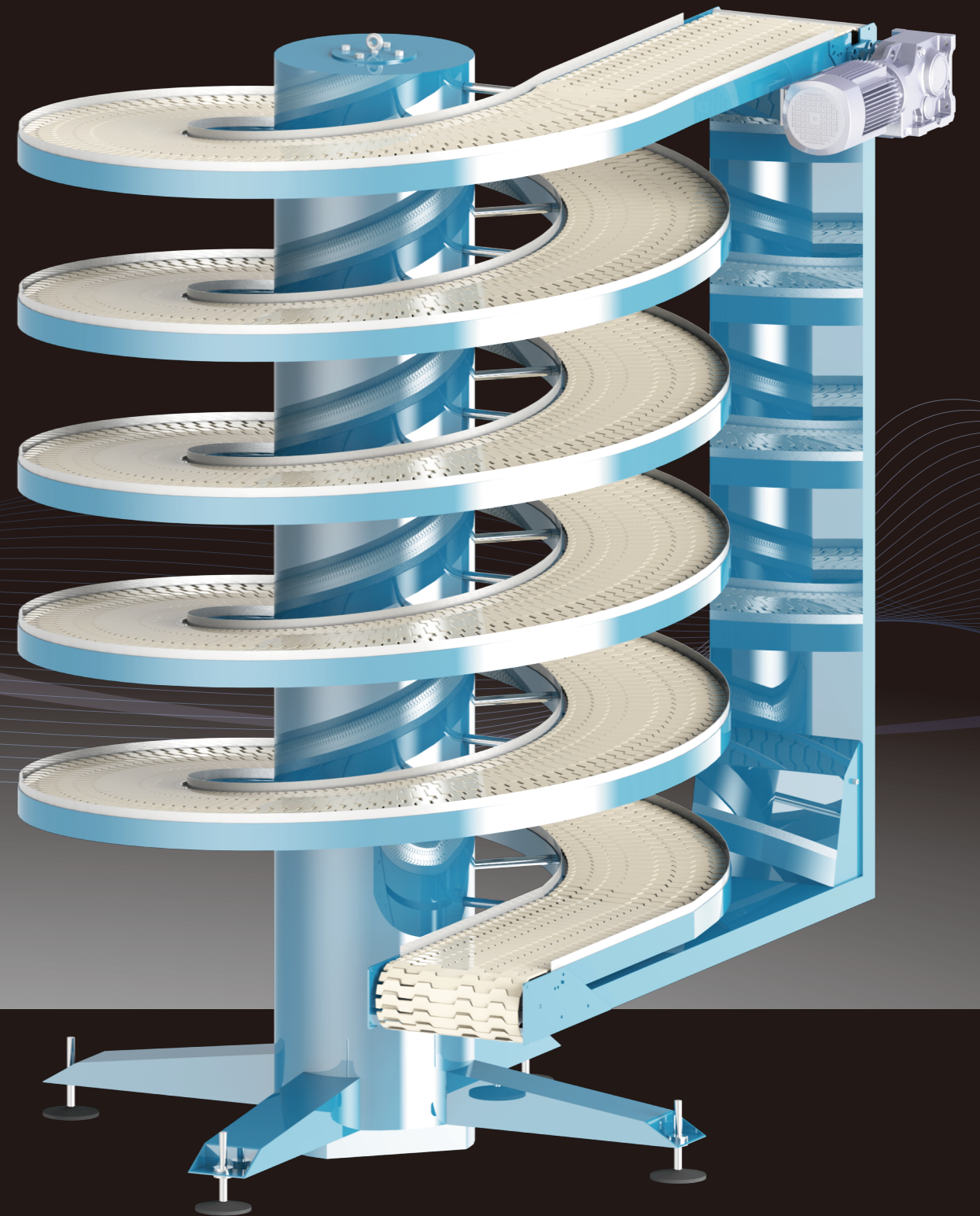


SPIRAL CONVEYOR

螺旋輸送機



 **NEXUS** Engineering Corp.
www.nexus-spiral.com

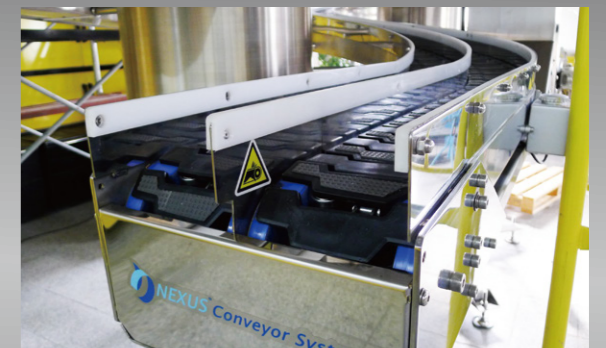
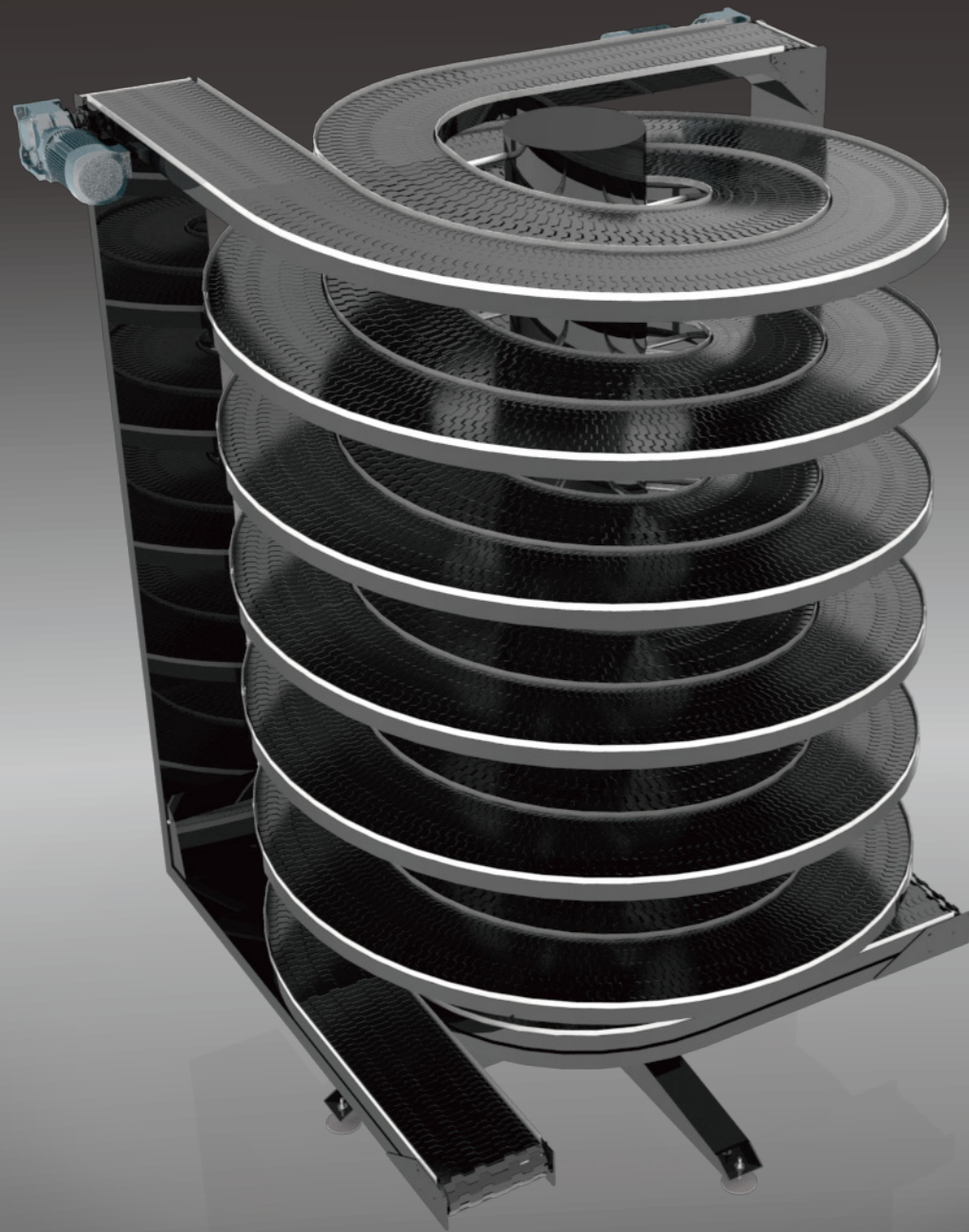


最佳價格
創新設計
簡易安裝
方便維修
客製化服務
彈性規劃
充分利用的空間

雙軌式螺旋輸送機

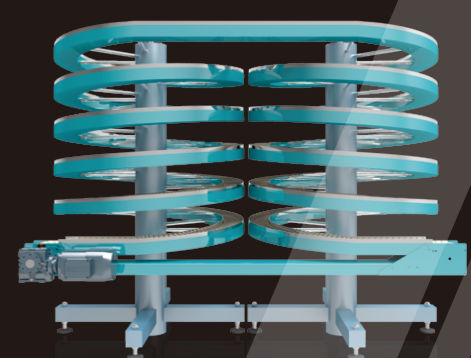
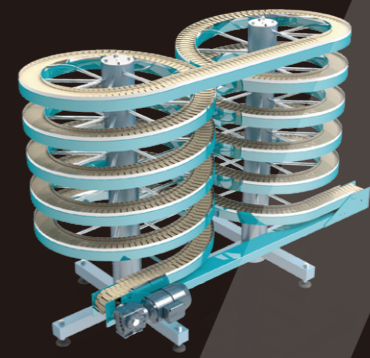
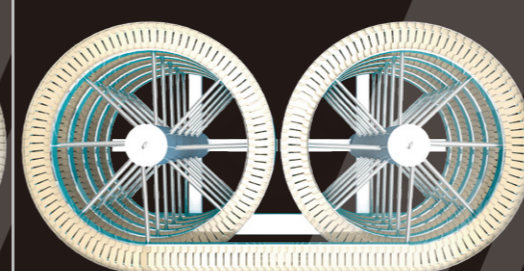
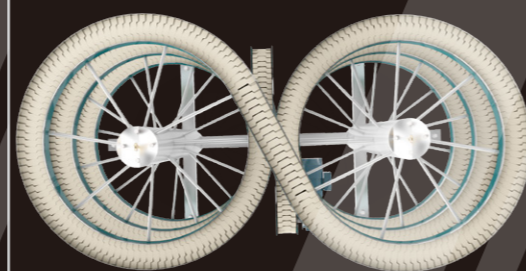
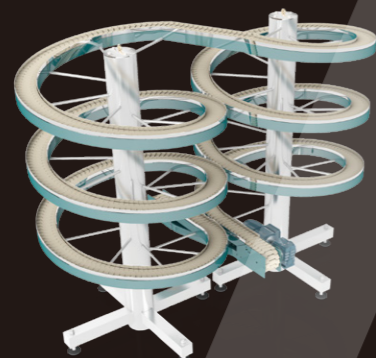
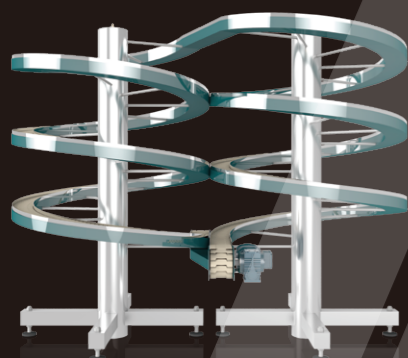
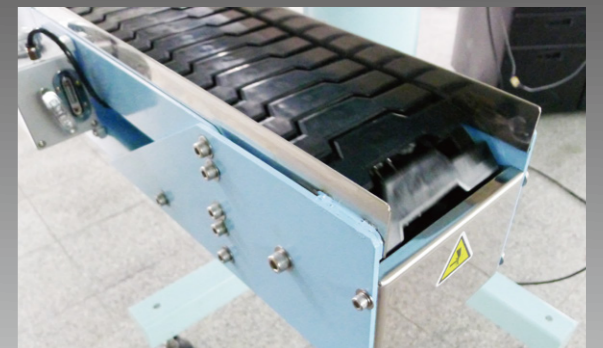
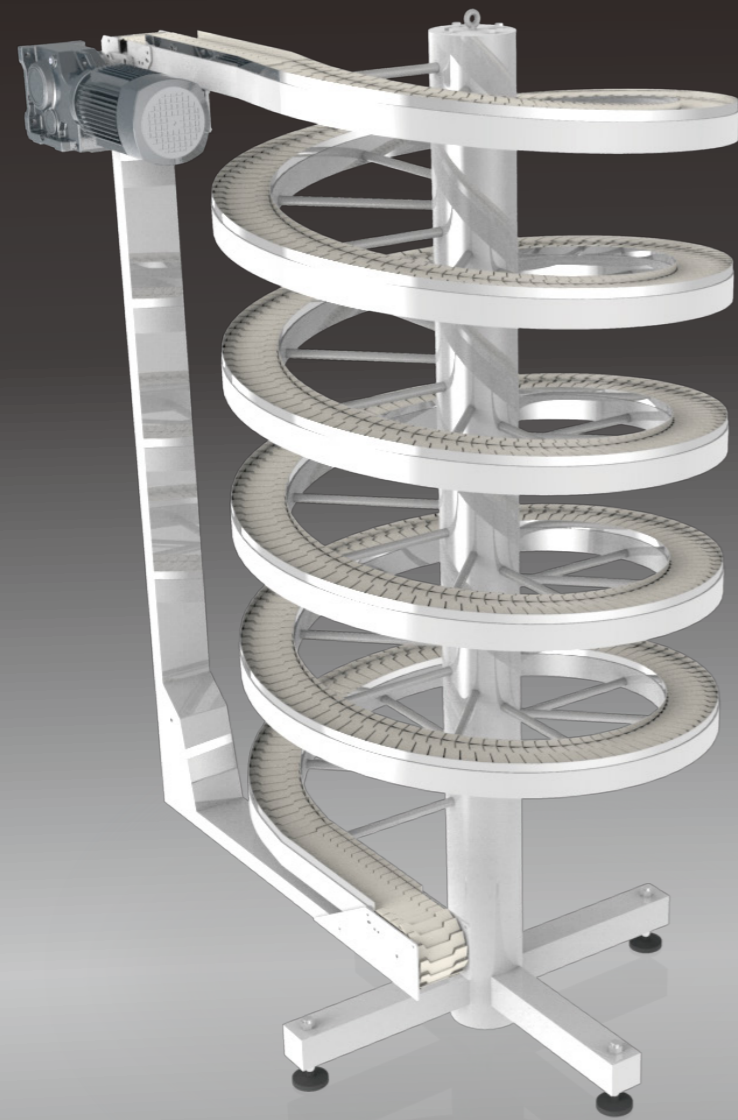
雙軌(多軌)式螺旋輸送機能實現

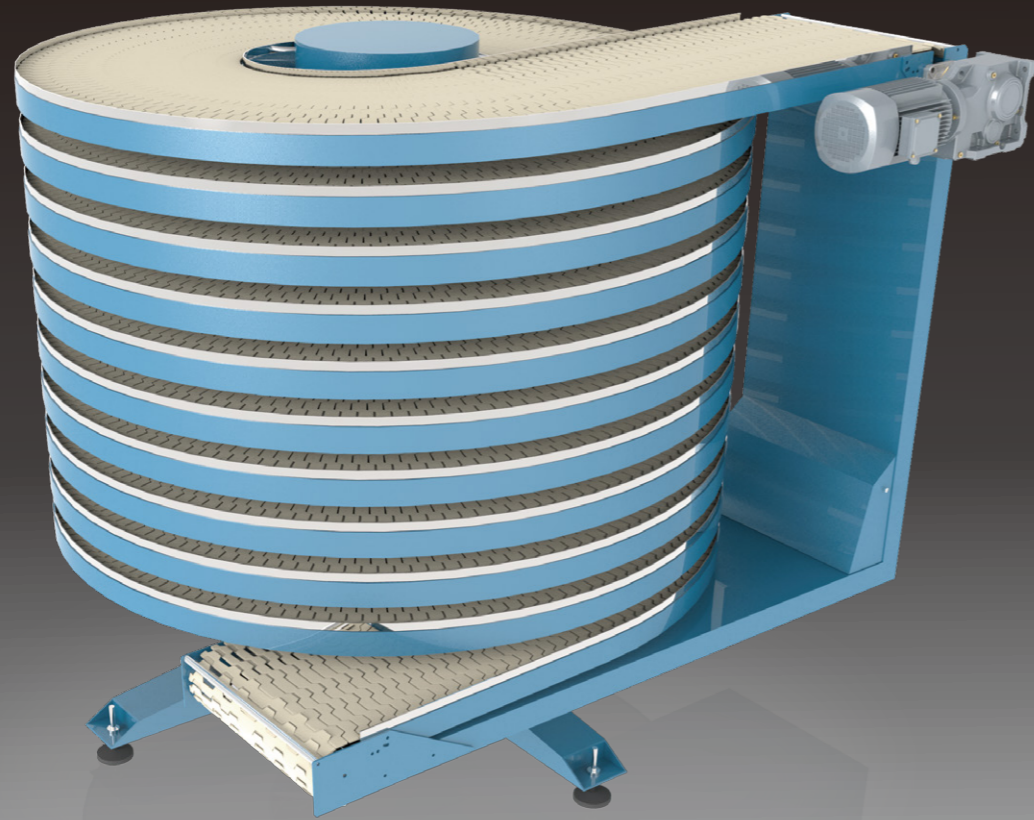
- ◆ 同軸多軌分流
- ◆ 雙軌不同方向(上下)輸送
- ◆ 節省輸送空間
- ◆ 不同速度
- ◆ 彈性佈局



輕量式螺旋輸送機

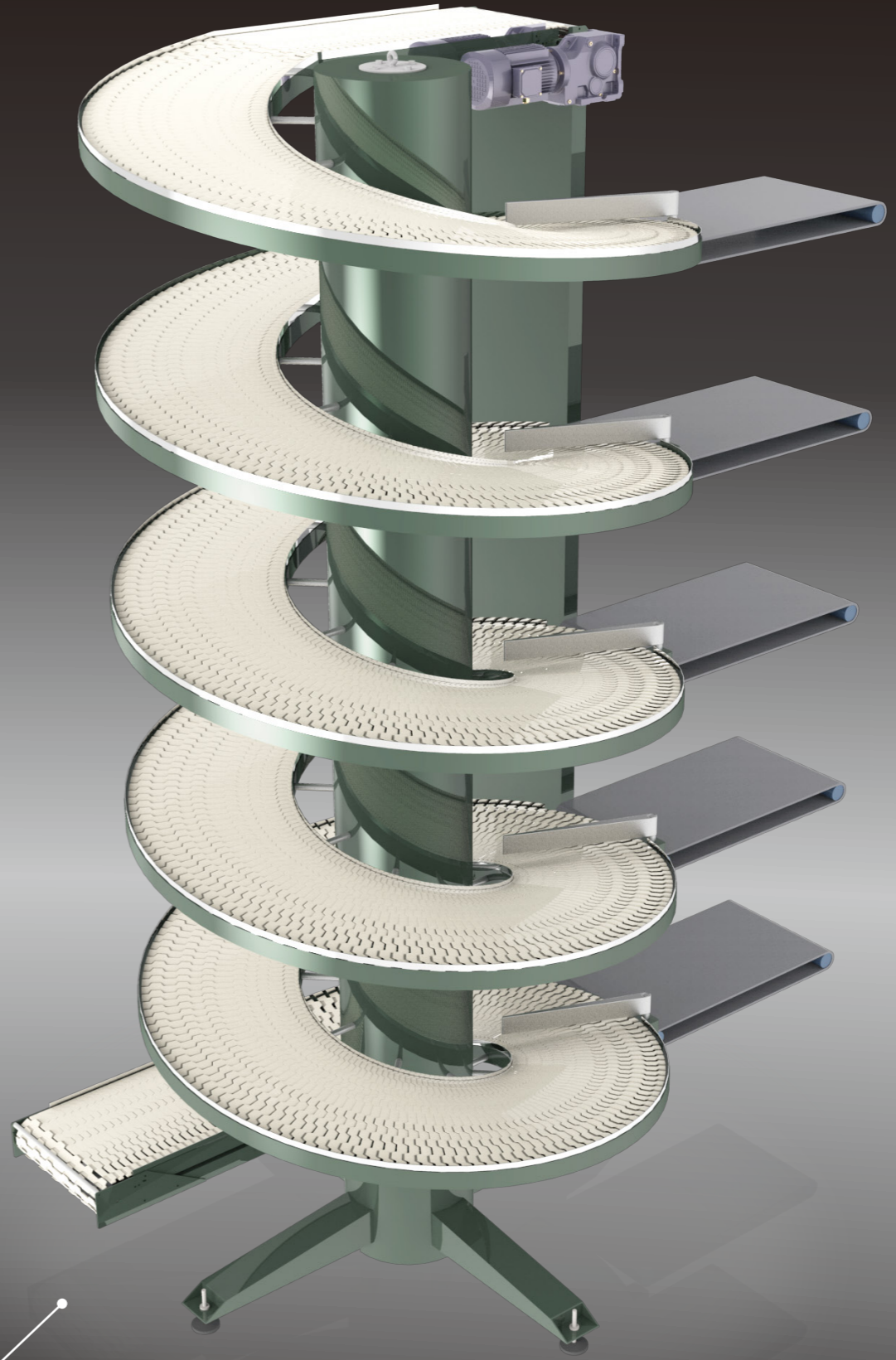
為因應小包裝之輸送，有別於其他廠商高低尺寸規格受限，本公司輕量型螺旋機能完全配合您所需要的出入口位置，設計出適應您的客製螺旋輸送機，讓您的規劃無論新舊皆能充份分配彈性整合。





散熱式螺旋輸送機

用最小的空間爭取最大的行程與時間，節省廠區佈局規劃，適用於冷卻、乾燥需求的輸送流程



倉儲式螺旋輸送機

多入口/出口螺旋輸送，主要適用於物流倉儲行業，實現分流，合併

客製化服務

我們可以針對客戶需求規劃各式輸送機滿足各種輸送需要



創新設計

我們擁有全新的創意及專利，簡化維修、潤滑、調整等不可避免的人工操作。即使需要人力來維護，我們也將設計的創意發揮到淋漓盡致，讓您以最簡便的工具與方式完成相關工作，甚至僅使用一支六角扳手、一個扭轉方向便能達成張力調整的效果，在您眼睛看不到的細節中，處處蘊藏著優質、先進、簡易耐用的技術層次。

高品質

◆ 骨架（結構）

本機架構採用輕量化設計，力求輕巧簡潔，結構以不銹鋼及碳鋼製作，其他支架更採用2層塗裝，向您保證產品的耐用度及使用壽命。

◆ 配件

螺旋機專用輸送帶採用高鋼度的鏈條及高品質軸承與鋼製培林，所有零附件的製作皆經過我們最高技術的設計與檢驗，力求低噪音、低摩擦與提升耐磨度，提供您最安靜、順暢的運行也大大延長其使用壽命。

維修方便

能夠自動，就不要人工操作，能夠預警，就不需要您費時檢查

我們針對無法避免的磨損為您做出最智慧的預警：包含輸送物件過載時的電流異常、潤滑鏈條適當時間，提醒您何時需要為油壺補充潤滑油...等創新設計，輕鬆以對。

針對須本公司供現場安裝人員支援的特殊需求或標準規格以外的輸送機，我們十分樂意以最低的成本為您完成安裝。

簡易安裝

標準型的產品，為一包裝完整的成品，體積設計基於貨櫃容積能納入的尺寸：使您能夠在貨櫃下貨後拆開支架，運用堆高機或吊掛機械輔助，將設備移動至定點，在稍作調整後即可通電使用，大大節省您支援安裝的時間及費用。（詳細操作內容請參考本公司提供的安裝手冊。）

設置：將螺旋機身豎直後（在當地國家規範的標準安全程序下）可應用油壓拖板車輕易調整安裝位置。

客製化服務

您可以告訴我們您想為螺旋輸送機搭配任何顏色

您可以告訴我們您想為螺旋輸送機採用什麼材質

低噪音

在運轉時僅有60分貝左右的音量（相當於一般生活空間中的環境音量），能提供給您舒適的工作環境。



優質塗漆

相較於一般品牌的劣質手工塗漆，會造成顏色及表面的不均勻，導致清理上的不便，降低產品效能及壽命。本公司採用的優質塗漆技術帶給您最高的品質！



潤滑裝置

手動潤滑裝置為標準附件

本公司另有電子式自動定時潤滑裝置，請洽本公司代理商。





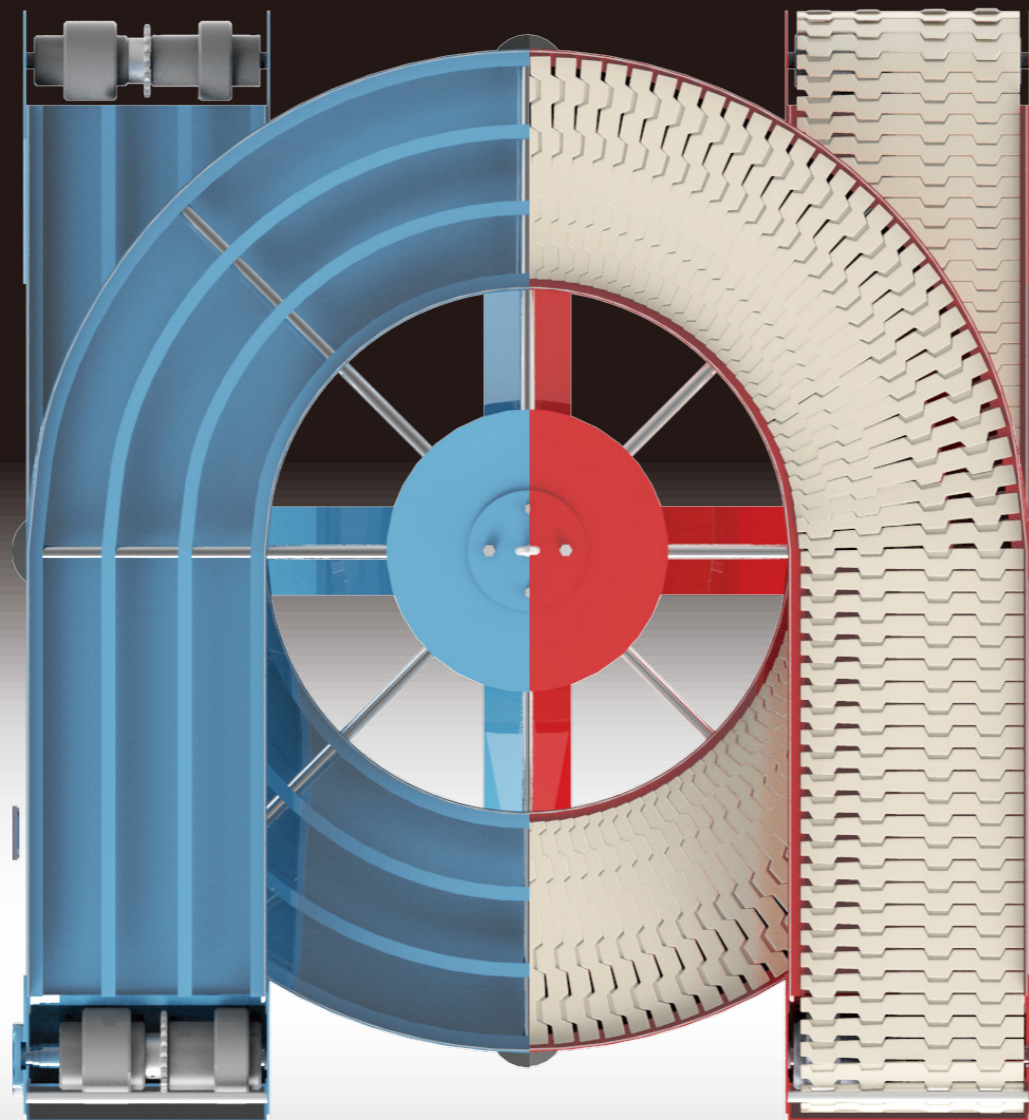
銜接

取決於輸送物的尺寸，適用不同的銜接方式。由NEXUS研發生產的MINI型輸送機，可靈活定制，實現完美銜接，詳情請諮詢本公司銷售部門。



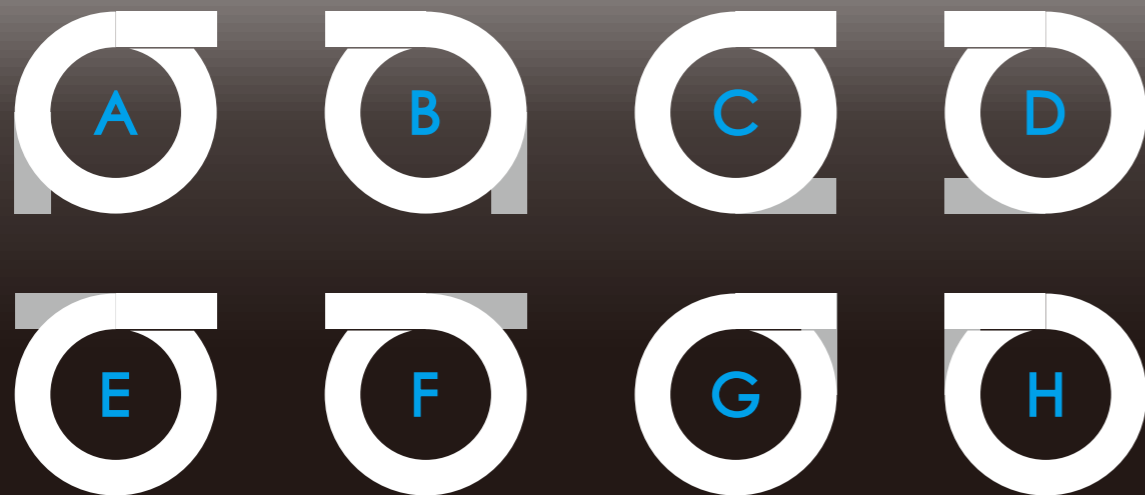
技術規格

- ◆ 本機標準規格為：BW = 420mm (輸送帶有效使用寬度400mm)
BW = 620mm (輸送帶有效使用寬度600mm)
若為標準寬度以外的特殊規格，請讓我們知道您的需求，我們會盡量為您開發最符合您需要的新產品。
- ◆ 本機標準機型：最大製作高度為6M
最大纏繞層數為10層
特殊規格可達到10M/10層，請洽詢本公司。
(因高度及層數所產生的傾角變化請洽詢本公司客服部門)
- ◆ 外部尺寸：標準400mm型外徑尺寸約為1800mm
標準600mm型外徑尺寸約為2000mm
- ◆ 關於進出口方向，詳細資料請參考下方附圖



最大承載力與速度

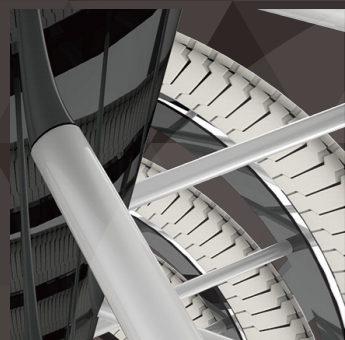
- ◆ 本公司螺旋輸送機可採用碳鋼塗噴漆或不銹鋼等材質製作，亦可指定碳鋼鏈條或不銹鋼鏈條作為傳動。
- ◆ 本機最大速度為60 m/min。速度超過35m/min，須安裝自動潤滑裝置以增長使用壽命。
- ◆ 請詳細說明最大負載及輸送速度，以便本公司設計部門為您選擇最佳效益之傳動馬達。
- ◆ 若需要彈性調整速度，請事前說明速度變化的範圍，我們將為您配置速度及調整電控系統。
- ◆ 特殊高低溫環境，請避免使用止滑墊片產品。



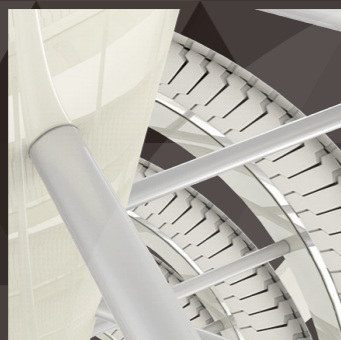
- ◆ 本公司可以人工裁切製作600mm以內任何需要之非標準寬度

系列	型號	寬度	鏈條節距	負載		最高速度	適用溫度
				不鏽鋼	碳鋼		
平板 & 鋸齒	SP-135F	135mm	19.05mm	40kg/M (MAX)	50kg/M (MAX)	60m/min	-10° c ~ 40° c
	SP-165F	165mm					
	SP-400F	400mm					
	SP-600F	600mm					

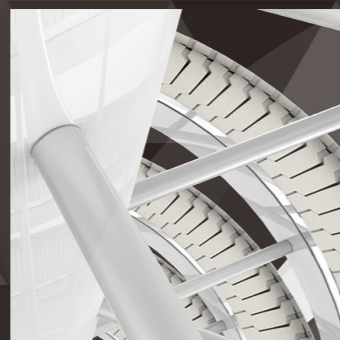
RAL 9005



RAL 1013



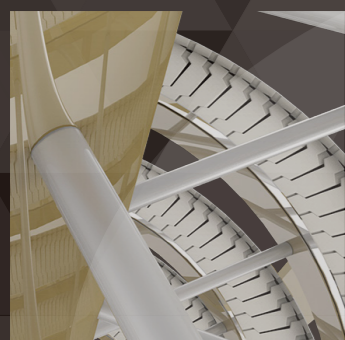
RAL 9003



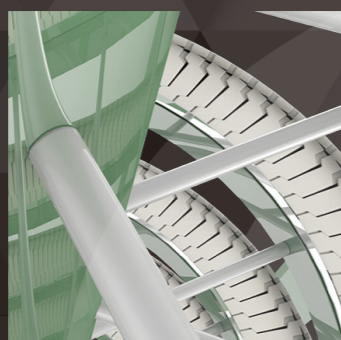
不鏽鋼



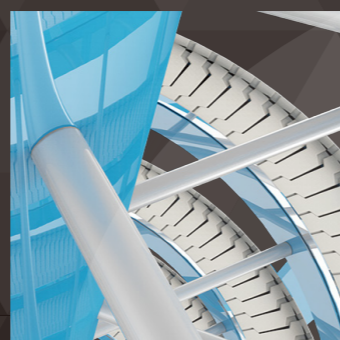
RAL 8000



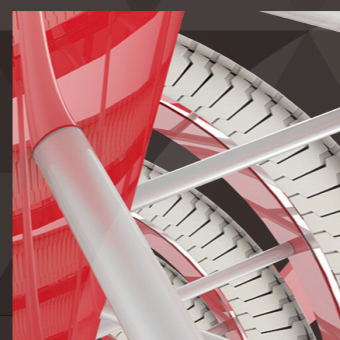
RAL 6010



RAL 5015



RAL 3020



勞爾色卡 RAL K7 色票

RAL 1000	RAL 1001	RAL 1002	RAL 1003	RAL 1004	RAL 1005	RAL 1006	RAL 1007	RAL 1011	RAL 1012	RAL 1013	RAL 1014	RAL 1015	RAL 1016	RAL 1017	RAL 1018
RAL 1019	RAL 1020	RAL 1021	RAL 1023	RAL 1024	RAL 1027	RAL 1028	RAL 1032	RAL 1033	RAL 1034	RAL 1037	RAL 2000	RAL 2001	RAL 2002	RAL 2003	RAL 2004
RAL 2008	RAL 2009	RAL 2010	RAL 2011	RAL 2012	RAL 3000	RAL 3001	RAL 3002	RAL 3003	RAL 3004	RAL 3005	RAL 3007	RAL 3009	RAL 3011	RAL 3012	RAL 3013
RAL 3014	RAL 3015	RAL 3016	RAL 3017	RAL 3018	RAL 3020	RAL 3022	RAL 3027	RAL 3028	RAL 3031	RAL 4001	RAL 4002	RAL 4003	RAL 4004	RAL 4005	RAL 4006
RAL 4007	RAL 4008	RAL 4009	RAL 4010	RAL 5000	RAL 5001	RAL 5002	RAL 5003	RAL 5004	RAL 5005	RAL 5007	RAL 5008	RAL 5009	RAL 5010	RAL 5011	RAL 5012
RAL 5013	RAL 5014	RAL 5015	RAL 5017	RAL 5018	RAL 5019	RAL 5020	RAL 5021	RAL 5022	RAL 5023	RAL 5024	RAL 6000	RAL 6001	RAL 6002	RAL 6003	RAL 6004
RAL 6005	RAL 6006	RAL 6007	RAL 6008	RAL 6009	RAL 6010	RAL 6011	RAL 6012	RAL 6013	RAL 6014	RAL 6015	RAL 6016	RAL 6017	RAL 6018	RAL 6019	RAL 6020
RAL 6021	RAL 6022	RAL 6024	RAL 6025	RAL 6026	RAL 6027	RAL 6028	RAL 6029	RAL 6032	RAL 6033	RAL 6034	RAL 6037	RAL 7000	RAL 7001	RAL 7002	RAL 7003
RAL 7004	RAL 7005	RAL 7006	RAL 7008	RAL 7009	RAL 7010	RAL 7011	RAL 7012	RAL 7013	RAL 7015	RAL 7016	RAL 7021	RAL 7022	RAL 7023	RAL 7024	RAL 7026
RAL 7030	RAL 7031	RAL 7032	RAL 7033	RAL 7034	RAL 7035	RAL 7036	RAL 7037	RAL 7038	RAL 7039	RAL 7040	RAL 7042	RAL 7043	RAL 7044	RAL 7045	RAL 7046
RAL 7047	RAL 8000	RAL 8001	RAL 8002	RAL 8003	RAL 8004	RAL 8007	RAL 8008	RAL 8011	RAL 8012	RAL 8014	RAL 8015	RAL 8016	RAL 8017	RAL 8019	RAL 8022
RAL 8023	RAL 8024	RAL 8025	RAL 8028	RAL 9001	RAL 9002	RAL 9003	RAL 9004	RAL 9005	RAL 9006	RAL 9007	RAL 9010	RAL 9011	RAL 9016	RAL 9017	RAL 9018
RAL 1035	RAL 1036	RAL 2013	RAL 3032	RAL 3033	RAL 4011	RAL 4012	RAL 5025	RAL 5026	RAL 6035	RAL 6036	RAL 7048	RAL 8029	RAL 9022	RAL 9023	RAL

* 不同電腦顯示器可能會造成色差，如有指定色的需要，請郵寄顏色樣本供本公司參考



Carbon Steel 7.5mm
Stainless Steel
碳鋼、不鏽鋼



Stainless Steel 2mm
不鏽鋼 304



Carbon Steel
Electroplated、
Stainless Steel 27Ø
碳鋼 電鍍、不鏽鋼



Carbon Steel、
Stainless Steel
3mm
碳鋼、不鏽鋼



Carbon Steel
Electroplated、
Stainless Steel 2mm
碳鋼 電鍍、不鏽鋼

輸送帶

採用複合塑膠材質，其高剛性、耐衝擊、低摩擦力的物理特性，能夠讓輸送產品在堆積輸送時降低乾摩擦狀態下的磨損，提升穩定性及使用期限。
模組式設計，更讓您在維護、替換時簡單的做更新作業。

組裝簡易

不須特殊工具就可以在輸送鏈條上進行扣合裝卸及拆卸。



維修方便

您可以依照需要向本公司採購新品更換已經磨損的舊品，亦可以依照技術手冊說明自行局部更換軸承或是同規格的鏈條以應付緊急所需。



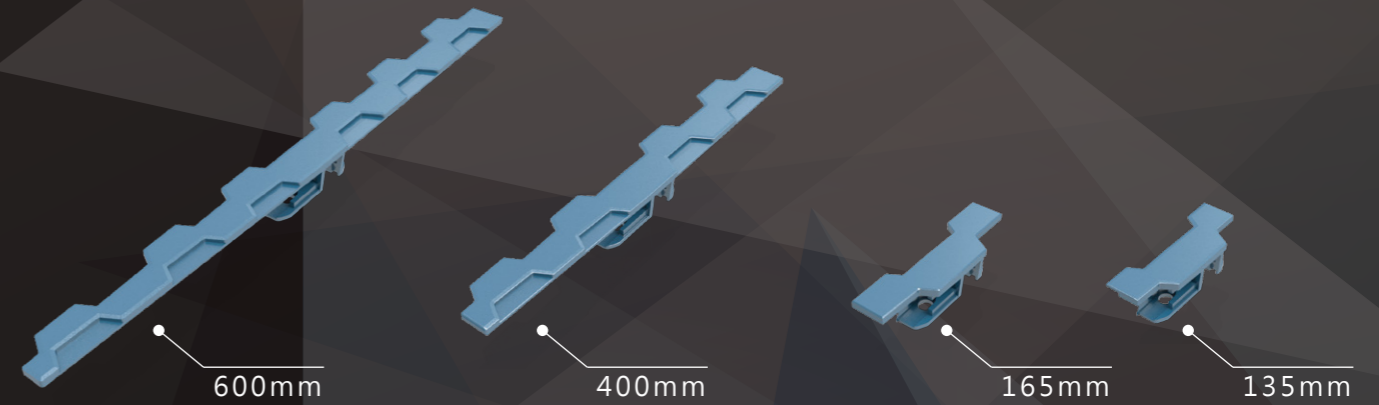
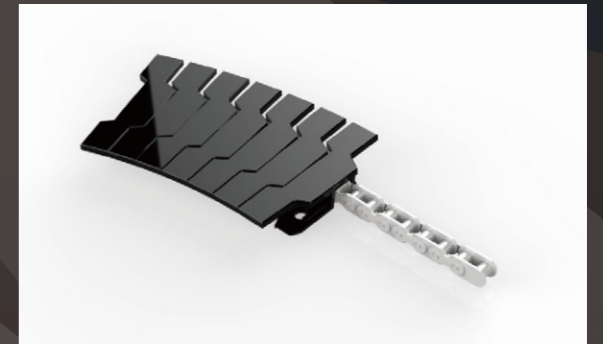
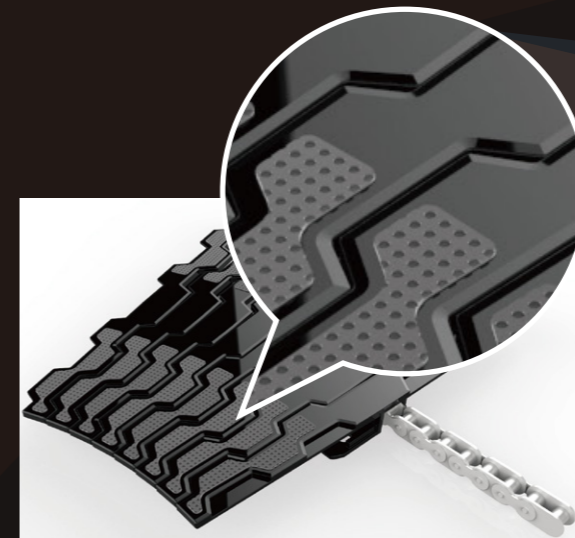
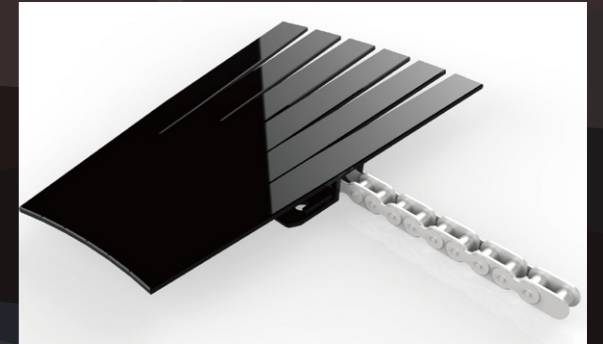
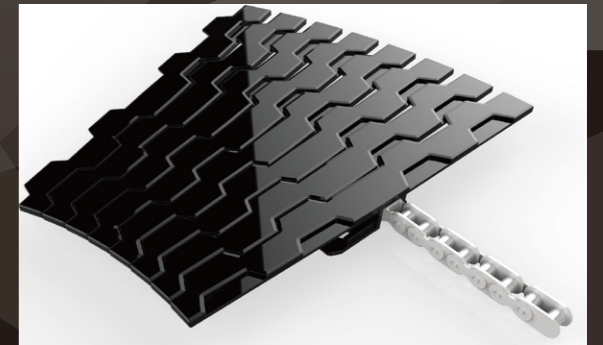
優秀的負載力與順暢的運行

新型專利鋸齒狀設計無論做螺旋或是直線運動，都讓輸送帶的齒狀部位與相對應的部位完美嵌合；於重疊區域設計雙層重疊，以支撐齒狀部位，可避免產品在輸送過程中被輸送帶的縫隙干涉，及增加輸送帶的載重能力。

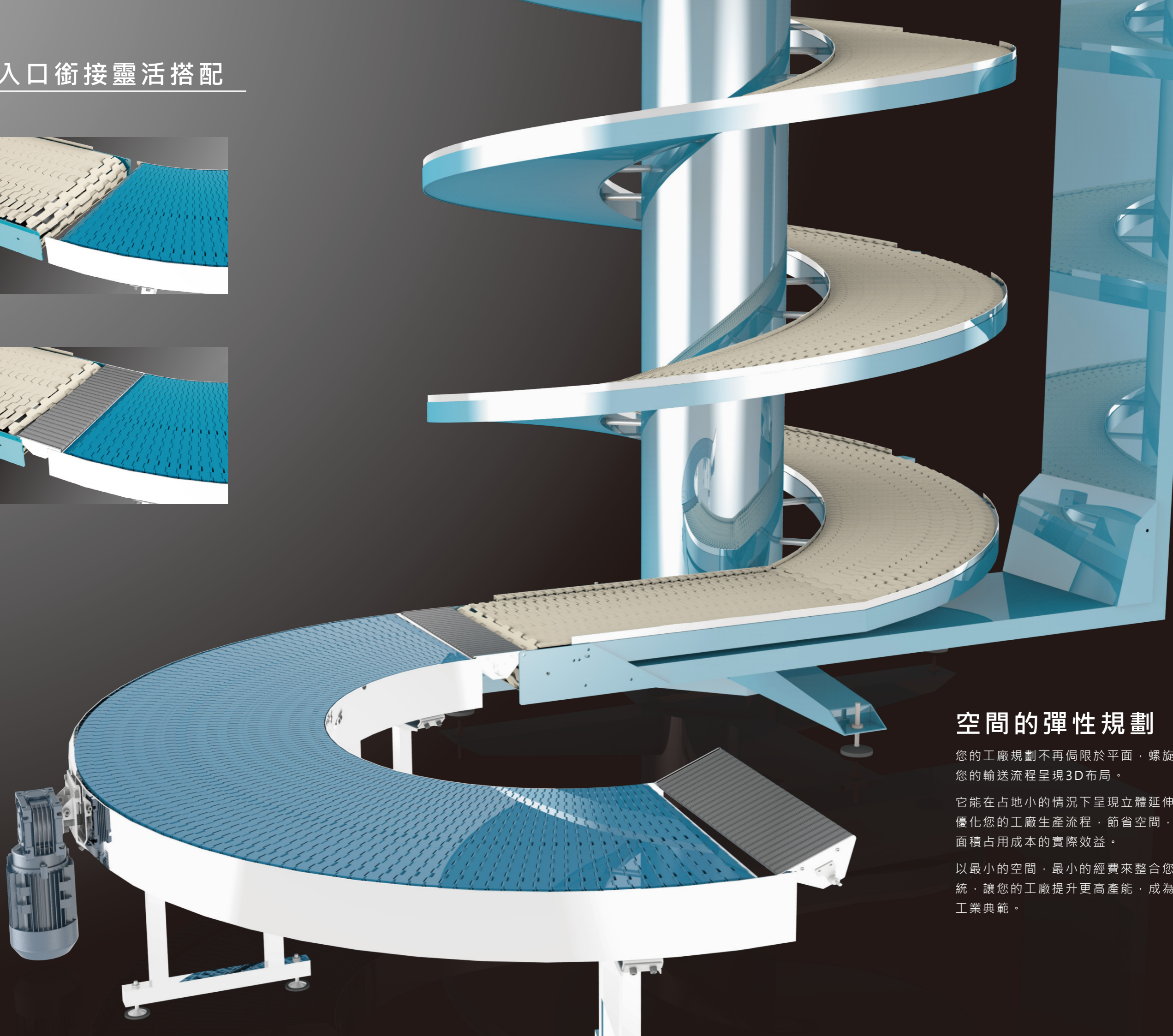
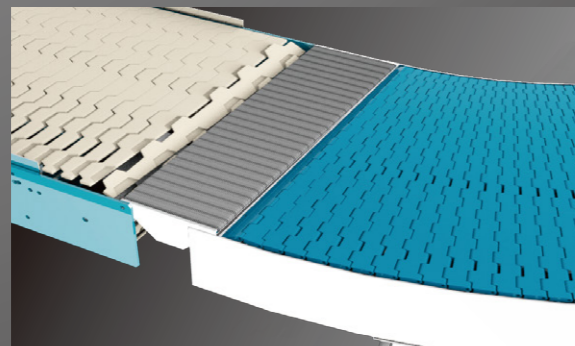
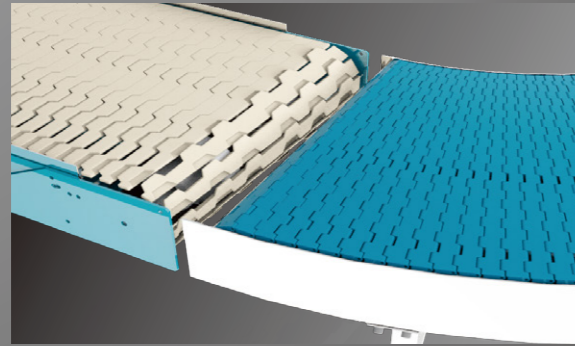


傾斜角度建議

- ◆ 本產品另備有高磨擦係數之止滑墊，建議使用於37°以下的任何上升、下降之角度。
- ◆ 光滑塑膠表面的磨擦係數較低，塑膠及鐵、鋁產品建議應低於7.2°的傾斜角度，以獲得最穩定之輸送。
- ◆ 紙箱、PE膜包裝製品建議11.5°以內作為輸送角度。
- ◆ 輸送速度超過45M/min，每超過5M/min角度應降低5%



出入口銜接靈活搭配



空間的彈性規劃

您的工廠規劃不再侷限於平面，螺旋輸送機可以讓您的輸送流程呈現3D布局。

它能在占地小的情況下呈現立體延伸的輸送流程，優化您的工廠生產流程，節省空間，達到節省廠房面積占用成本的實際效益。

以最小的空間，最小的經費來整合您舊有的輸送系統，讓您的工廠提升更高產能，成為未來性的全新工業典範。



TEL : +886 6 2308329
FAX : +886 6 2308936
Website : www.nexus-spiral.com
E-mail : info@nexus-spiral.com
台灣 711-台南市歸仁區和順路一段177號